



IRISmiddleware / eduroam

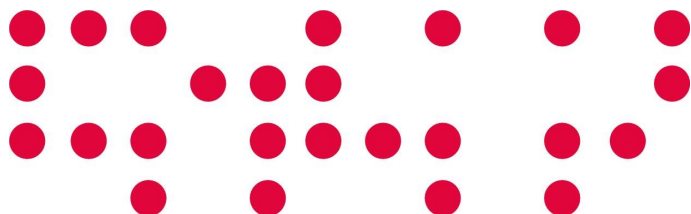
Actualidad de movilidad

José Manuel Macías Luna
jmanuel.macias@rediris.es

Madrid, 26 de junio de 2007



- 1. Estado del despliegue**
- 2. Nuevo sitio web**
 - Nuevo mapa
 - Evolución herramienta de monitorización
- 3. Revisión política**
- 4. Fin redirecciones web**
- 5. DAME**
- 6. RADSEC**







~ Spanish ~ English

Busqueda:



eduroam ES:

- ▶ [Mapa del servicio](#)
- ▶ [\(En pruebas\) Estado de la jerarquía Radius](#)
- ▶ [Descripción del servicio](#)
- ▶ [Participación en la iniciativa](#)
- ▶ [Política de participación - pdf](#)

eduroam Internacional:

- ▶ [eduroam ORG](#)
- ▶ [eduroam Australia](#)

eduroam TERENA:

- ▶ [TF-Mobility](#)
- ▶ [Glosario de términos](#)
- ▶ [Requisitos generales](#)
- ▶ [Política iter-NREns](#)

Tecnologías contempladas:

- ▶ [Basada en 802.1X](#)

Iniciativa eduroam.es

En los últimos años han tomado gran importancia las tecnologías relacionadas con el acceso móvil a servicios, tanto desde el punto de vista de la telefonía, como desde el punto de vista de acceso a servicios telemáticos que necesiten de una conexión inalámbrica a una red. Además del problema, puramente técnico, de conseguir una conexión inalámbrica a Internet, surgen otros relacionados con la gestión de conexiones móviles y la gestión de usuarios que se mueven entre organizaciones.

eduroam.es es una iniciativa englobada en el proyecto RedIRIS y que se encarga de coordinar a nivel nacional las iniciativas de diversas organizaciones con el fin de conseguir un espacio único de movilidad a nivel nacional. Este espacio único de movilidad consiste en un amplio grupo de organizaciones que en base a una política de uso y una serie de requerimientos tecnológicos y funcionales, permiten que sus usuarios puedan desplazarse entre ellas, disponiendo en todo momento de servicios móviles que pudiera necesitar. El objetivo último sería que estos usuarios al llegar a otra organización dispusieran, de la manera más transparente posible, de un entorno de trabajo virtual con conexión a Internet, acceso a servicios y recursos de su organización origen, así como acceso a servicios y recursos de la organización que en ese momento les acoge.

Objetivos del proyecto eduroam.es:

- Coordinar a la puesta en marcha de infraestructuras de movilidad en nuestra comunidad, sirviendo de punto de encuentro de problemas y soluciones.
- Coordinar el desarrollo de una política de uso con el fin de crear un espacio único de movilidad entre nuestras organizaciones y compatible con el desarrollado a nivel europeo.
- Homologar las soluciones tecnológicas a implantar en las diferentes organizaciones con las acordadas a nivel europeo e internacional en este sentido.
- Trabajar en soluciones que ayuden a difundir información sobre tipos de instalaciones e información a nivel de organización sobre: modos de acceso, cobertura, etc.
- Informar de todos los temas relativos a la movilidad: guías de apoyo, estándares, soluciones (tanto propietarias como de libre distribución), etc.
- Promocionar nuevas soluciones e iniciativas originadas en organizaciones de nuestra comunidad tanto dentro de nuestra red, como a nivel internacional.





EN|ES

eduroam ES

- » [Descripción del servicio](#)
- » [Instituciones participantes](#)
- » [Participación en eduroam](#)
- » [Política de participación](#)
- » [Estado de la jerarquía](#)
- » [Documentación](#)

eduroam internacional

- » [eduroam ORG](#)
- » [eduroam APAN](#)
- » [eduroam Europa](#)
 - [TF-Mobility](#)
 - [GÉANT2 JRAS](#)
 - [Glosario de términos](#)
 - [Requisitos generales](#)
 - [Política inter-NRENS](#)

Tecnología

- » [Sobre 802.1X](#)



Iniciativa eduroam ES

En los últimos años han tomado gran importancia las tecnologías relacionadas con el acceso móvil a servicios, tanto desde el punto de vista de la telefonía, como desde el punto de vista de acceso a servicios telemáticos que necesiten de una conexión inalámbrica a una red. Además del problema, puramente técnico, de conseguir una conexión inalámbrica a Internet, surgen otros relacionados con la gestión de conexiones móviles y la gestión de usuarios que se mueven entre organizaciones.

eduroam ES es una iniciativa englobada en el proyecto RedIRIS y que se encarga de coordinar a nivel nacional las iniciativas de diversas organizaciones con el fin de conseguir un espacio único de movilidad a nivel nacional. Este espacio único de movilidad consiste en un amplio grupo de organizaciones que en base a una política de uso y una serie de requerimientos tecnológicos y funcionales, permiten que sus usuarios puedan desplazarse entre ellas, disponiendo en todo momento de servicios móviles que pudiera necesitar. El objetivo último sería que estos usuarios al llegar a otra organización dispusieran, de la manera más transparente posible, de un entorno de trabajo virtual con conexión a Internet, acceso a servicios y recursos de su organización origen, así como acceso a servicios y recursos de la organización que en ese momento les acoge.

Objetivos del proyecto eduroam ES:

- Coordinar a la puesta en marcha de infraestructuras de movilidad en nuestra comunidad, sirviendo de punto de encuentro de problemas y soluciones.



EN | ES

eduroam ES

- » Descripción del servicio
- » Instituciones participantes
- » Participación en eduroam
- » Política de participación
- » Estado de la jerarquía
- » Documentación

eduroam internacional

- » eduroam ORG
- » eduroam APAN
- » eduroam Europa
 - TF-Mobility
 - Glosario de términos
 - Requisitos generales
 - Política inter-NRENs

Tecnología

- » Sobre 802.1X



En este mapa pueden consultarse las instituciones y lugares donde en la actualidad encontrará cobertura eduroam.



- basado en Google Maps
 - utiliza un fichero KML generado con Google Earth
 - puede utilizarse también GeoRSS en lugar de KML
 - podrían utilizarse otras APIs (Yahoo! maps, maptel,...)
- la idea:
 - Crear un mapa *federado* a partir de la información que sindicáis vosotros, incluyendo las **áreas de cobertura eduroam en vuestras organizaciones**
 - De momento '*sindicación humana por correo electrónico*', y en breve una interfaz para que publicáis vuestras URLs con información que serán indexadas periódicamente
- ventaja: saber dónde vamos a encontrar conectividad eduroam



EN | ES

eduroam ES

- » Descripción del servicio
- » Instituciones participantes
- » Participación en eduroam
- » Política de participación
- » Estado de la jerarquía
- » Documentación

eduroam internacional

- » eduroam ORG
- » eduroam APAN
- » eduroam Europa
 - TF-Mobility
 - GÉANT2 JRA5
 - Glosario de términos
 - Requisitos generales
 - Política inter-NRENS

Tecnología

- » Sobre 802.1X



Estado actual de la jerarquía

En esta página se muestra el resultado de los 10 últimos chequeos realizados.

Anella Científica

| | |
|--------|--|
| BSC: | |
| CESCA: | |
| CTTC: | |
| ICFO: | |
| UAB: | |
| UdG: | |
| UdL: | |
| UPC: | |
| UPF: | |
| URL: | |
| URV: | |
| UVic: | |
| XTEC: | |

Prueba satisfactoria a las 2007-06-26 10:10:53 (5.22 segundos)

Consejo Superior de Investigaciones Científicas

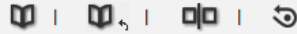
| | |
|------|--|
| CTI: | |
|------|--|

Rede de Ciencia e Tecnoloxía de Galicia

| | |
|--------|--|
| CESGA: | |
|--------|--|



- en estos momentos
 - la herramienta utiliza la misma base de código que la anterior
 - ahora se guarda el resultado de los tests en una base de datos
 - se están mostrando los diez últimos chequeos
- en breve podremos
 - consultar información por fechas y horas
 - crear series a partir de los tiempos de respuesta
- información específica de cada institución
 - origen, destino, resultado, número de peticiones,...
 - identidad de los usuarios debe ser protegida
- GÉANT2
 - Nueva actividad de servicio para la movilidad: SA5
 - Estamos en un piloto inicial para monitorizar los radius TLD



Home Page

Wiki de documentación interna de eduroam ES

Bienvenidos al wiki de documentación interna del proyecto eduroam ES. El objetivo de este wiki es el de crear un espacio de documentación útil para los participantes en el proyecto, en el que todos podamos contribuir aportando nuestra experiencia.

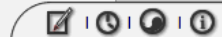
Sientete libre de editar secciones y completar la información contenida en este wiki (¡y de avisar por la lista!).

Hemos estructurado la información de la siguiente manera:

- [Imagen gráfica](#) de eduroam
- Información relativa a configuración de servidores
 - configuración de [Free Radius](#)
 - Configuración de [Radiator](#)
 - Configuración de [Microsoft IAS](#)
 - Configuración de [CISCO AS](#)
 - Configuración de [Steel Belted Radius](#)?
- Información de configuración de clientes
 - Configuración de [Secure W2](#)
 - Cliente de redes de Microsoft
- [Política de participación en la iniciativa](#)
- [Presentaciones](#)? en grupos de trabajo, reuniones, jornadas,...

También puede [subir ficheros](#)? al wiki.

- What is a [Wiki Wiki Web](#)? A description of this application.
- Learn [How To Use Wiki](#) and learn about [Adding Pages](#).
- Use the [Sand Box](#) page to experiment with Wiki pages.
- Please sign your name in [Recent Visitors](#).
- See [Recent Changes](#) for the latest page additions and changes.
- Find out which pages are [Most Popular](#).
- Read the [Release Notes and Recent Releases](#).



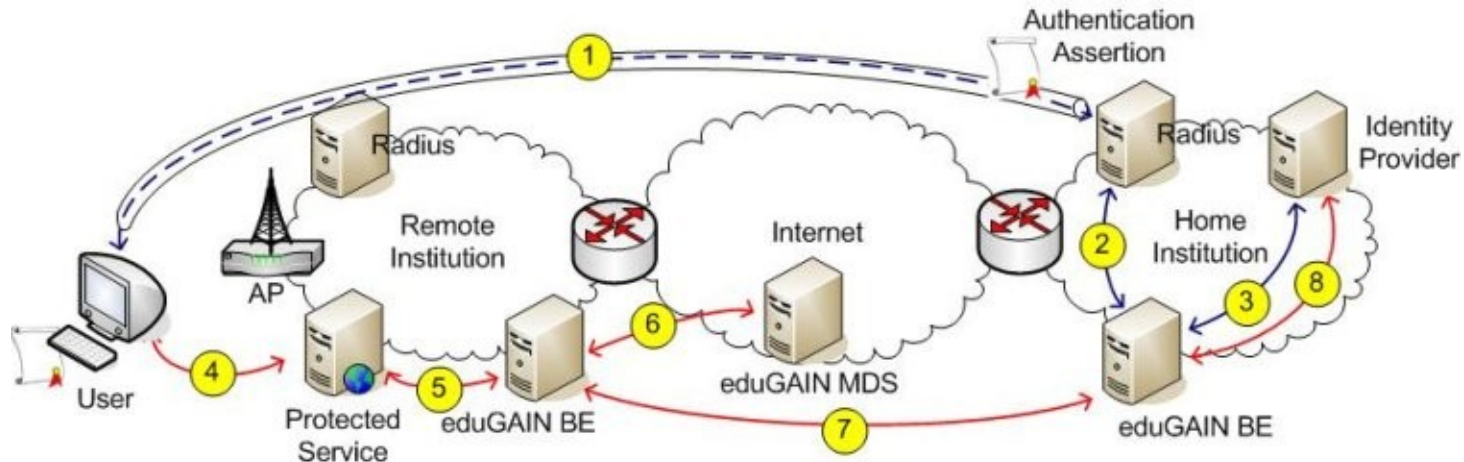
- lo más relevante: no hay grandes cambios
- se incide en que eduroam ES = 802.1x (igual que en EU)
- incidentes de seguridad han de ser reportados a IRIS-CERT
- se añade una mejor descripción de qué es necesario guardar
 - Logs de conexión !!
 - IPs / MACs para trazar problemas
- sólo SSID "eduroam" (no eduroam-web)
- se recuerda el periodo para eliminación de portales cautivos

Recordamos: **Final de septiembre de 2006**

- Los dos motivos:
 - Seguridad
 - Imperativa de la política establecida a nivel europeo
- ¿Qué hacer?
 - Renombrar el SSID “eduroam-web” por cualquier otro nombre que no lleve *eduroam*.
 - No asociar la imagen de “eduroam” a los portales cautivos. Dejar claro que el portal es ajeno a la infraestructura de eduroam.
 - Informar a los usuarios de las alternativas y las ventajas a través de vuestras páginas, correos,...
- En estudio: los que no estén en disposición podrían ser sólo IDPs (aparecerían diferenciados en el mapa).

- **Nacido en el marco de la JRA5 de GÉANT2**
 - DAME = Deploying Authorization Mechanisms for Federated Services in the eduroam Architecture
 - Está basado en trabajos previos (NAS-SAML) de la Universidad de Murcia
 - Participación de UMU, UNISTUTT GART, RedIRIS y DFN
- **La idea es unir autenticación eduroam con autorización basada en otros protocolos no-radius para conseguir SSO universal**
 - Inicialmente se pretendía utilizar DIAMETER para la parte de autorización
 - Se ha evolucionado a un modelo en el que se utilizará un perfil propio de eduGAIN
 - el servidor RADIUS hablará con un BE eduGAIN
 - el BE contactará directamente a otro BE en la institución origen

- Se ha evolucionado a un modelo en el que se utilizará un perfil propio de eduGAIN
 - el servidor RADIUS hablará con un BE eduGAIN
 - el BE contactará con otro BE en la institución origen para recabar atributos del usuario



- RADSEC permite:
 - ofrecer un transporte de confianza para RADIUS
 - basado en TCP+TLS en lugar de UDP
 - permitiendo establecer confianza con los peers de una manera no necesariamente jerarquica
- Internet draft en preparación
- Dos implementaciones disponibles:
 - Radiator
 - <http://www.open.com.au/radiator/radsec-whitepaper.pdf>
 - RadSec Proxy
 - Preparando una maqueta de pruebas en RedIRIS
 - Código disponible en:
 - <http://software.uninett.no/radsecproxy/>



Click to lock the login keychain.

Category

- All Items
- Passwords
- Certificates
- My Certificates
- Keys
- Secure Notes

radius.rediris.es
Issued by: Cybertrust Educational CA

radius.rediris.es

radius.rediris.es
Issued by: Cybertrust Educational CA
Expires: Saturday, April 24, 2010 10:08:34 AM Europe/Madrid
✓ This certificate is valid

▼ Details

| | |
|---------------------|--|
| Subject Name | |
| Country | ES |
| Organization | RedIRIS |
| Common Name | radius.rediris.es |
| Issuer Name | |
| Country | BE |
| Organization | Cybertrust |
| Organizational Unit | Educational CA |
| Common Name | Cybertrust Educational CA |
| Version | 3 |
| Serial Number | 01 00 00 00 00 01 12 22 A2 7F DE |
| Signature Algorithm | SHA-1 with RSA Encryption (1 2 840 113549 1 1 5) |
| Parameters | none |
| Not Valid Before | Tuesday, April 24, 2007 10:08:34 AM Europe/Madrid |
| Not Valid After | Saturday, April 24, 2010 10:08:34 AM Europe/Madrid |
| Public Key Info | |
| Algorithm | RSA Encryption (1 2 840 113549 1 1 1) |



MINISTERIO
DE INDUSTRIA, TURISMO
Y COMERCIO

red.es

Edificio Bronce
Plaza Manuel Gómez Moreno s/n
28020 Madrid. España

Tel.: 91 212 76 20 / 25
Fax: 91 212 76
www.red.es